

LANAFORM®



Lily

Humidifier



Purifies and
cleans the air

Purifie et
assainit l'air

Zuivert de lucht en
maakt hem weer gezond

Zvlhčovač vzduchu pro děti «Lily for Kids»

NÁVOD K POUŽITÍ

Děkujeme vám za váš zájem o «Lily for Kids» společnosti LANAFORM®. Tento zvlhčovač vzduchu používá vysokofrekvenční oscilátor produkující ultrazvuk za účelem rozdělení vody na nepatrné částice o průměru 1 - 5 µm.

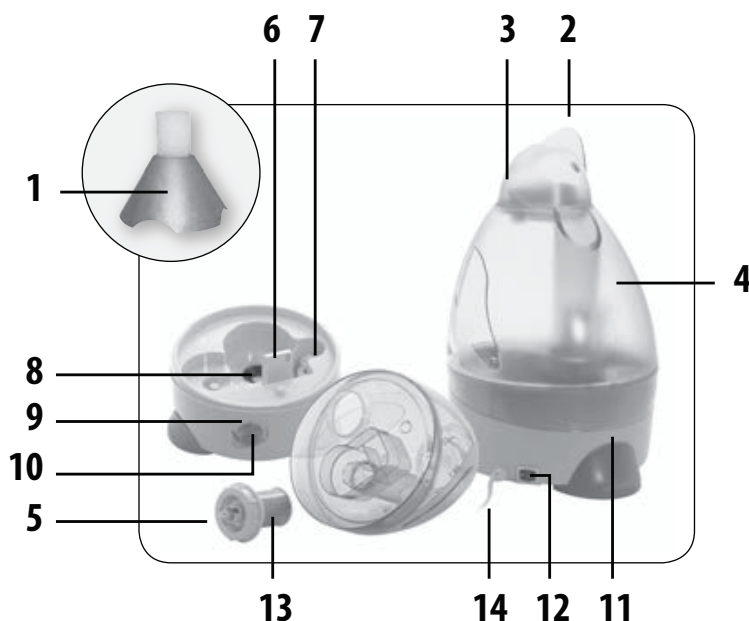
Ventilační systém rozptyluje vodu ve formě studené páry a tím dodává požadovanou vlhkost. Tato pára je charakterizována lehkým oparem vycházejícím z rozptylovače.

PŘED POUŽITÍM ZVLHČOVAČE VZDUCHU LASKAVĚ PROSTUDUJTE VŠECHNY INSTRUKCE A ZVLÁŠTĚ ZDE NÍŽE UVEDENÉ ZÁKLADNÍ BEZPEČNOSTNÍ POKYNY :

- Zvlhčovač vzduchu vždy umístěte na pevný a rovný povrch v horizontální poloze, nejméně PATNÁCT centimetrů od zdi a v náležité vzdálenosti od všech zdrojů tepla, jako jsou kamna, topná tělesa, apod. Není-li zvlhčovač vzduchu umístěn v horizontální poloze, jeho provozní funkce se může stát defektní.
- Ověřte, zda napětí vaší elektrické sítě je shodné s napětím zvlhčovače vzduchu.
- Zvlhčovač vzduchu vždy umístěte mimo dosah dětí. Tento přístroj se nesmí stát hračkou pro děti.
- Před použitím rozviňte napájecí kabel a vždy zkontrolujte není-li v některém místě poškozen. Zjistíte-li poškození, zvlhčovač vzduchu nepoužívejte.
- Zástrčku napájecího kabelu nikdy nezasunujte ani nevyjímejte do/ze zdroje elektrického proudu vlhkýma rukama.
- Zvlhčovač vzduchu se nikdy nesnažte demontovat.
- Nikdy přístroj nepoužívejte, jsou-li zástrčka nebo napájecí kabel poškozeny, nebo byl-li přístroj předmětem jakékoliv poruchy nebo poškození. V podobném případě svěřte váš zvlhčovač vzduchu příslušné prodejní nebo nejbližšímu autorizovanému opravářskému servisu za účelem kontroly, opravy nebo případného seřízení.
- Do zásobníku vody nikdy nepřidávejte zásadité látky.
- Se zvlhčovačem vzduchu nikdy nezatírávejte. Může to způsobit přetečení vody do vnitřku přístroje a porušení jeho funkce.
- Zvlhčovač vzduchu nenechávejte delší dobu vystavený přímým slunečním paprskům.
- V případě, že během běžného použití je cítit nenormální zápach, přístroj okamžitě vypněte, odpojte z elektrické sítě a nechte prohlédnout kvalifikovaným opravářem.
- Před čištěním zvlhčovače vzduchu nebo vyjmutím zásobníku vody přístroj vždy odpojte od zdroje elektrického proudu.
- Nikdy se nedotýkejte vody nebo v ní ponořených součástí, je-li zvlhčovač vzduchu v provozu.
- Zvlhčovač vzduchu nikdy nezapínejte, není-li voda v zásobníku.
- Nikdy se nesnažte transduktor čistit škrabáním.
- Za účelem prevence před poškozením jednotlivých součástí zabraňte rozstříkávání vody uvnitř přístroje.
- Zvlhčovač vzduchu nikdy neomývejte celý ve vodě, ani jej do vody neponořujte.
- Zvlhčovač vzduchu musí být pravidelně čistěn. Pokyny k čištění, které je třeba důsledně zachovávat, jsou uvedeny zde níže.
- Zvlhčovač vzduchu nepoužívejte za předpokladu, že vzduch v místnosti je již dostatečně vlhký (minimálně 50% relativní vlhkosti). Nadbytečná vlhkost se zpravidla projevuje kondenzací na studeném povrchu nebo na studených zdích místnosti. Pro přesné stanovení míry vlhkosti místnosti používejte vlhkoměr, který lze zakoupit v prodejnách domácích spotřebičů, ve velkých obchodních centrech nebo v supermarketech.

SOUČÁSTI

- 1- Zásobník aromatického oleje
- 2- Tryska rozptylovače
- 3- Hlavice
- 4- Zásobník na vodu
- 5- Uzávěr zásobníku na vodu
- 6- Výstup vzduchu
- 7- Plovák
- 8- Transduktor
- 9- Ukazatel (červené světlo znamená, že zásobník na vodu je prázdný)
- 10- Regulátor páry
- 11- Báze přístroje
- 12- Hlavní spínač
- 13- Filtr
- 14- Napájecí kabel



POUŽITÍ

Technické údaje :

- Objem 3,5 l.
- Funguje nepřetržitě po dobu více než 17 hodin při maximální intenzitě páry.
- Uvolňuje velké množství anionů, podporuje buněčný metabolismus, zvyšuje vitalitu a chuť k jídlu, čistí krev a působí na uklidnění nervové soustavy.
- Zásobník vody se doplňuje velmi snadno a jednoduše.
- Integrovaný bezpečnostní systém přeruší při vyprázdnění zásobníku vody automaticky chod přístroje. V takovém případě je zvlhčovač vzduchu mimo provoz, i když kontrolní světlo nadále svítí.
- Provoz přístroje je tichý a hospodárný.
- Transduktor vysoké kvality je zárukou správného a trvalého provozu.
- Zásobník na aromatický olej umožňuje rozptylování esenciálních látek.

Funkce :

- Zvyšuje a reguluje relativní vlhkost místnosti.
- Eliminuje elektrostatické náboje.
- Zdokonaluje kvalitu okolního vzduchu.
- Udržuje dobrý zdravotní stav a chrání pokožku.
- Usměňuje teplotu místnosti.

Pokyny k použití :

Zvlhčovač vzduchu instalujte v místnosti přibližně půl hodiny před jeho zapnutím, aby načerpal okolní teplotu.

Doporučuje se používat přístroj při teplotě mezi 5°C a 40°C a za relativní vlhkosti nižší než 50%RH.

Vyjměte z přístroje zásobník na vodu, odšroubujte uzávěr otáčením proti směru hodinových ručiček.

Zásobník naplňte čistou vodou o teplotě maximálně 40°C. Zkontrolujte, zda silikonová kruhová podložka je na místě a

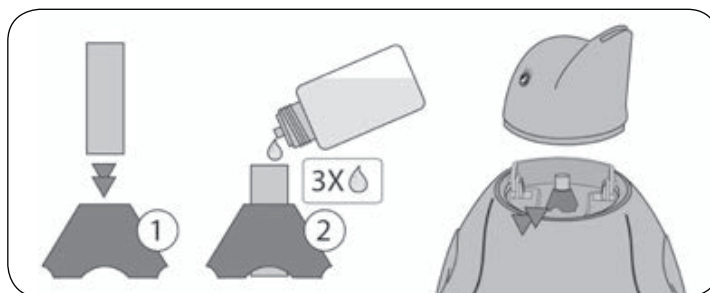
poté uzávěr zašroubujte otáčením ve směru hodinových ručiček.

Zkontrolujte rovněž čistotu a těsnost a poté zásobník opatrně postavte zpět na bázi přístroje.

Zasuňte zástrčku napájecího kabelu do sítě a zapněte přístroj; mějte vždy suché ruce. Hlavní kontrolní světlo se rozsvítí. Zvlhčovač vzduchu je v provozu. Otáčením regulačního spínače intenzity páry nastavte požadovanou účinnost přístroje.

Používání aromatických esencí

K rozptylování aromatických esencí v místnosti používejte pouze k tomu určený zásobník, který je součástí příslušenství zvlhčovače vzduchu. Do tohoto zásobníku přidejte několik kapek aromatické esence; dávejte pozor na předávkování. Poté uložte zásobník pod kryt trysky rozptylovače.



VAROVÁNÍ

Aromatickou esenci nepřidávejte přímo do zásobníku vody, tento postup může nenapravitelně poškodit celý zvlhčovač vzduchu.

Upozornění : PŘES BEZPEČNOSTNÍ SYSTÉM, KTERÝ ZASTAVUJE PROVOZ TRANSDUKTORU, NENECHÁVEJTE ZVLHČOVAČ VZDUCHU, V RÁMCI MOŽNOSTÍ, POD ELEKTRICKÝM PROUDEM.

NIKDY NEMANIPULUJTE SE ZÁSTRČKOU NAPÁJECÍHO KABELU VLHKÝMA RUKAMA.

ÚDRŽBA A SKLADOVÁNÍ :

V případě, že používaná voda je tvrdá, což znamená, že obsahuje příliš vápníku a magnézia, může docházet k usazování «bílého prášku», jehož vlivem se vytváří těžká pěna na povrchu zásobníku vody, na transduktoru (kovový disk produkující ultrazvukové vlny) a na vnitřních příčkách zásobníku vody. Pěna na povrchu transduktoru zabraňuje přístroji v řádném chodu.

Doporučujeme :

- používat převařenou ochlazenou vodu nebo destilovanou vodu při každém upotřebení zvlhčovače vody;
- každé 3 dny vyčistit zásobník vody a každý týden transduktor;
- měnit vodu v zásobníku co nejčastěji, aby byla vždy čerstvá, nepřesáhnout interval 2 dnů;
- před delším nepoužíváním zvlhčovače vzduchu celý přístroj dokonale vyčistit a ujistit se, že všechny součásti jsou naprosto suché.

Čištění transduktoru :

kápněte 2 až 5 kapky octa na povrch transduktoru a nechte jej působit 2 až 5 minut;
jemným kartáčem očistěte pěnu z povrchu. Vyvarujte se tvrdého kartáče, který by mohl poškrábat povrch;
transduktor opláchněte čistou vodou;
k čištění transduktoru nepoužívejte mýdlo nebo jiné substance zásaditého charakteru.

Čištění zásobníku vody :

zásobník vody očistěte jemným kouskem látky, vyskytuje-li se uvnitř pěna nebo usazeniny vápníku, pomocí octa;

pokrývá-li pěna bezpečnostní spínač, kápněte na něj několik kapek octa a očistěte jej jemným kartáčem; zásobník vody opláchněte čistou vodou.

Skladování :

ultrazvukový zvlhčovač vzduchu pečlivě očistěte a nechte oschnout podle uvedených pokynů; před jeho uskladněním nechte celý přístroj dokonale uschnout, voda nesmí zůstat ani v bázi přístroje; přístroj skladujte na suchém a chladném místě, mimo dosah dětí.

PORUCHY A OPRAVY

V případě poruchy, za normálních podmínek použití, konzultujte tuto tabulku :

Porucha	Možné příčiny	Oprava
Není ani vanutí, ani pára	Přístroj není pod proudem	Zapněte přístroj
	Hlavní spínač vypnutý	Zapněte hlavní spínač
	Hladina vody ve žlábkku je příliš vysoká	Odstraňte vodu ze žlábkku
	Únik vody ze zásobníku	Uzavřete náležitě kryt zásobníku
Vanutí funguje, ale ne pára	V zásobníku není voda	Doplňte zásobník vodou
	Detektor hladiny vody není v náležité poloze	Nastavte detektor hladiny vody do náležité polohy
	Teplota přístroje je příliš nízká	Umístěte přístroj do místnosti s okolní teplotou půl hodiny před jeho použitím
Pára podivně zapáchá	Voda je příliš dlouho v zásobníku	Vyprázdněte a vyčistěte zásobník a dodejte čerstvou vodu
Slabá intenzita páry	Příliš mnoho vody ve žlábkku	Odstraňte vodu ze žlábkku a zásobník vody znovu instalujte
	Regulátor páry je nastaven na minimum	Nastavte správně regulátor páry
	Usazeniny na transduktoru	Vyčistěte transduktor
	Voda je příliš studená	Použijte vodu s běžnou teplotou
	Voda není čistá	Vyčistěte zásobník a dodejte čerstvou vodu
Pára se nezvedá	Regulátor intenzity páry je nastaven na minimum	Nastavte správně regulátor páry
	Zásobník vody a báze přístroje nejsou dokonale spojeny	Provedte příslušné spojení obou součástí přístroje
	Ventilátor správně nefunguje	Nechte ventilátor zkontrolovat kvalifikovaným opravářem

Hluk	Rezonance z důvodu nízké hladiny vody v zásobníku	Přidejte vodu do zásobníku
	Rezonance z důvodu nestabilní plochy, na které je zvlhčovač vzduchu umístěn	Umístěte přístroj na stabilní plochu

LIMITOVANÁ ZÁRUKA

Společnost LANAFORM® tímto zaručuje, že tento výrobek nebude postížen žádnou materiálovou či výrobní závadou po dobu dvou let, s platností ode dne zakoupení výrobku, s výhradou níže uvedených případů.

Tato záruka na výrobek společnosti LANAFORM® se nevztahuje na škody způsobené nevhodným nebo excesivním používáním, nehodou, přidáním neslučitelného příslušenství, modifikací výrobku nebo v důsledku všech jiných okolností nezávislých na vůli společnosti LANAFORM®.

Společnost LANAFORM® odmítá veškerou odpovědnost v případech náhodného, konsektivního nebo specifického poškození.

Všechny záruky na veřejně prospěšné výrobky jsou limitovány na celkové období dvou let počínaje dnem prvního zakoupení výrobku.

V případě reklamace společnost LANAFORM® opraví nebo nahradí váš ultrazvukový zvlhčovač vzduchu, v závislosti na druhu závady, zašle vám jej zpět a uhradí poštovní výdaje. Záruka je platná výlučně pro opravy uskutečněné v servisním středisku LANAFORM® Service Centre. Opravy výrobku provedené jinými opravářskými službami než servisním střediskem LANAFORM® Service Centre jsou pro záruku neplatné.